

HAVAS VOYAGES

GROUPES

SAISON 2024



CIRCUIT AU PANAMA

10 JOURS - 8 NUITS

DU 11 AU 20 DECEMBRE 2024

VOTRE ITINÉRAIRE « CIRCUIT AU PANAMA »

JOUR 1 : DÉPART DE FRANCE ➔ PANAMA CITY

JOUR 2 : PANAMA CITY – JOURNÉE DE FORMATION

JOUR 3 : PANAMA CITY

JOUR 4 : PANAMA CITY – PORTOBELO – GATUN – PANAMA CITY

JOUR 5 : PANAMA CITY – COMMUNAUTÉ EMBERA – PANAMA CITY

JOUR 6 : PANAMA CITY – VALLÉE DE ANTON – PLAYA BONITA

JOUR 7 ET JOUR 8 : JOURNÉES LIBRES EN FORMULE ALL INCLUSIVE À PLAYA BONITA

JOUR 9 : PLAYA BONITA – PANAMA CITY ➔ RETOUR EN FRANCE

JOUR 10 : ➔ ARRIVÉE EN FRANCE



LES COUPS DE ♥

Découvrir les verdoyants paysages d'un cratère éteint à El Valle de Anton



Rencontrer les Indiens Embera et découvrir leur mode de vie traditionnel



Visiter le Casco Viejo de Panama City et ses quartiers populaires authentiques



Naviguez sur le lac Gatun au son des singes hurleurs...



Détendez-vous et profitez de votre hôtel 5*NL à Playa Bonita



Visite des ruines des fortifications classées au patrimoine mondial de l'humanité par l'**UNESCO**



Diner typique avec show folklorique



Prêts ?
Partons !



JOUR 1 : PARIS ✈ PANAMA CITY

Selon l'horaire de convocation, rendez-vous des participants à l'aéroport de Paris CDG.


Formalités d'enregistrement.

13h50 : envol à destination de Panama City à bord de la compagnie aérienne régulière Air France (*horaires communiqués à titre indicatif, susceptibles d'être modifiés pour 2024*).

19h15 : arrivée à l'aéroport de Panama City.

Bienvenue à Panama City !

Vous êtes accueillis à votre arrivée par votre guide accompagnateur francophone qui vous emmène jusqu'à votre hôtel 4*NL. Installation dans vos chambres.

 Dîner et nuit à l'hôtel.



JOUR 2 : JOURNÉE DE FORMATION

 Petit déjeuner, déjeuner et dîner l'hôtel.

FORMATION ORION SANTÉ (durée : 08h00)

De 09h00 à 13h00 et de 14h30 à 18h30





JOUR 3 : PANAMA CITY


 Petit-déjeuner à l'hôtel.

Journée consacrée à la visite de Panama City !

Vous démarrerez la journée par la **visite des ruines de Panama Viejo**, fondé en 1519 par le *conquistador* Pedrarias Dávila, Panamá Viejo fut le premier établissement européen sur la côte pacifique des Amériques. Son plan en damier témoigne de la conception européenne de ville planifiée. Abandonnée au milieu du XVIIe siècle, elle fut remplacée par une ville nouvelle, le « District historique », qui a conservé intact le tracé de ses rues ; l'architecture est un mélange insolite de styles espagnol, français et américain ancien.

Découverte du quartier colonial Casco viejo, classé dans le Patrimoine de l'humanité de l'Unesco. Balade à travers ses charmantes ruelles pour y voir églises, la Plaza Bolivar et la Plaza de Francia, où se trouve l'ambassade de France. Votre guide vous racontera l'importance de la France dans l'histoire du Panamá.

Continuation par la **visite du musée du Canal de Panama** afin de vous plonger dans l'histoire de la construction de cette merveille de l'ingénierie tant pour la partie française que la partie américaine.

 Déjeuner BBQ dans un restaurant de la zone Amador Causeway avec vue panoramique sur la ville de Panama City et l'Océan Pacifique.

Poursuite par la **visite du musée de la Biodiversité**, première œuvre de l'architecte américano-canadien Franck Gehry en Amérique latine. Ce musée met en avant l'importance de l'apparition de l'isthme du Panama il y a 3 millions d'années pour l'évolution des espèces et insiste sur la nécessité de prendre soin de notre environnement.

Retour à l'hôtel en fin de journée.

 Diner et nuit.



JOUR 4 : PANAMA CITY – PORTOBELLO – GATUN - PANAMA

Environ 03h45 de route

 Petit-déjeuner à l'hôtel.

Départ en direction de la ville fortifiée de **Portobello** (classée par l'Unesco), nichée sur la côte de la mer des Caraïbes où vous découvrirez les vestiges du passé mouvementé du Panama, **les ruines de la forteresse de San Jeronimo**, inscrite au Patrimoine Mondial de l'Humanité, surplombent la mer des Caraïbes. La région est caractérisée par sa population, composée à majorité de descendants d'esclaves en provenance d'Afrique et d'immigrants afro-caribéens engagés pour la construction du canal. Elle possède probablement les plus beaux témoignages de l'histoire coloniale du pays.

Puis visite de **l'église San Felipe**, la dernière église construite au Panama par les Espagnols. Les habitants de Portobello ont adopté leur Christ noir, lui attribuant miracle après miracle. Aujourd'hui, lors de sa fête, le 21 octobre, une procession se tient dans les rues de la ville. Quelque 30 000 à 50 000 pèlerins viennent de partout pour l'occasion, vêtus de carmin ou de violet (les couleurs de la veste du Christ), et parcourent même à genoux les derniers mètres menant à lui.

Dégustation d'un jus de fruits tropical (mangue, ananas, banane, etc.)


 Déjeuner au restaurant Mirador des écluses de Gatún.

Puis navigation pour une approche des petites îles environnantes du lac Gatún, notamment la fameuse Isla Mono pour observer de nombreuses espèces de singes. Une partie du trajet sur le Canal de Panama, où avec un peu de chance vous pourrez croiser d'énormes portes conteneurs.



Visite des nouvelles écluses de Gatún. Cette nouvelle construction est située sur une petite colline qui permet d'avoir une superbe vue du canal et bien sûr du Lac Gatún, où l'on peut observer les grands bateaux qui attendent de traverser le Canal.

En fin d'après-midi, retour à Panamá City et transfert à votre hôtel pour vous rafraîchir.

 **Dîner typique avec show folklorique. Vous pourrez apprécier un spectacle folklorique bigarré, les différents types de danses traditionnelles et ses beaux costumes notamment les robes folkloriques : spécialement la robe nationale qui s'appelle « La Pollera ».**

Nuit à l'hôtel.



JOUR 5 : PANAMA CITY – COMMUNAUTÉ EMBERAS – PANAMA CITY

 Petit déjeuner à votre hôtel.

Départ en début de matinée pour les rives du **rio Chagres** (environ 1 heure de route).

A peu de distance de la « civilisation » se trouve la **communauté Embera**, vivant encore de manière totalement traditionnelle : constructions de palmes et fibre naturelle, pagne multicolore pour tout vêtement, peintures corporelles, danses pour toutes les occasions...


Trajet de 30/45 minutes en pirogues sur la rivière. Avec un peu de chance, vous aurez l'occasion de voir différentes sortes de rapaces tels que des vautours, des aigles et des faucons ainsi que des oiseaux exotiques (perroquets, toucans, martin-pêcheur, etc.).

Accueil en musique par la communauté et ses enfants !

Présentation de leur mode de vie et de leurs coutumes par un des chefs du village ainsi que de leur artisanat (vannerie, sculpture sur bois et confection de bijoux).


Atelier avec les indiens : tissages, tatouages, explication de la médecine traditionnelle et notamment des bienfaits de certaines plantes médicinales par le botaniste du village lors d'une balade en forêt.



 **Partagez un déjeuner typique avec la communauté à base de poisson et bananes plantains servi sur une feuille de bananier, avant d'être convié à une tradition ancestrale : le tatouage à base de jagua. Les volontaires pourront ainsi se parer de représentations d'animaux ou de formes géométriques correspondant à autant de cérémonies importantes et de rites ancestraux.**

Au cours de cette journée vous découvrirez leur mode de vie et leur culture, parfaitement intégrés à leur environnement et sachant l'utiliser sans y nuire.

Retour à Panamá en fin d'après-midi.

 **Dîner** et nuit à l'hôtel.



JOUR 6 : PANAMA CITY – EL VALLE DE ANTÓN – PLAYA BONITA

 Petit déjeuner à votre hôtel.

Départ pour le pittoresque village **El Valle de Antón**, situé dans le cratère d'un volcan éteint. Ce village est très connu pour son marché artisanal ainsi que par son climat frais et ensoleillé.

Contemplation de Chorro el Macho, une cascade de près de 30 mètres dont l'eau, selon la légende, est bénite. Découverte d'une autre partie de la jungle et observation de nombreuses espèces d'oiseau.

 Déjeuner dans un restaurant typique du village.

Flânerie dans le Mercado de Artesania, riche en objets d'artisanat panaméen.

Puis route en direction de Playa Bonita située sur la côte pacifique.

Installation à votre hôtel 5*NL en formule All inclusive.

 Dîner et nuit à l'hôtel.





JOUR 7 & JOUR 8 : PLAYA BONITA

JOURNÉES LIBRES EN FORMULE ALL INCLUSIVE

Le Dreams Playa Bonita 5* bénéficie d'un emplacement privilégié. Il se trouve à seulement 20 minutes de Panama City, à 30 minutes du célèbre Canal de Panama, et à 40 minutes environ de l'aéroport international de Tocumen.

Il est entouré par une végétation généreuse, et offre à ses hôtes un cadre idyllique et un véritable havre de paix.

VOTRE CHAMBRE : Chambre Deluxe Room vue partielle sur l'Océan (45m²).

Situées au rez-de-chaussée, les chambres sont lumineuses et élégamment décorées. Elles sont équipées de : un lit King size ou 2 lits doubles, balcon aménagé avec vue sur les jardins et vue partielle sur l'océan, coin salon, climatisation, télévision à écran plat, téléphone, Internet, coffre-fort, minibar, fer et table à repasser, nécessaire à thé/café, salle de bains complète avec sèche-cheveux et douche séparée.



Accès internet gratuit



Stationnement gratuit



Service d'étage



Centre de fitness



Piscine



Spa



Complexe



Blanchisserie



Conciergerie



Espaces de réunion

FORMATION ORION SANTÉ

2 sessions de 03h00 réparties sur les jours 7 & 8

De 17h00 à 20h00

LA FORMULE TOUT-INCLUS « UNLIMITED-LUXURY® » : propose tous les repas (petit-déjeuner, déjeuner, dîner et snacks). Vous pourrez profiter des 6 restaurants de l'hôtel (sans réservation) dont un restaurant buffet et 4 restaurants à la carte et un grill. Un café proposant snacks et boissons est également disponible.

- **Market Café** : restaurant buffet international ouvert pour le petit déjeuner de 6h30 à 11h00*.
- **Barefoot Grill** : snack / grill face à la mer ouvert de 11h à 17h30*.
- **Portofino** : spécialités italiennes pour le dîner de 18h30 à 22h30*.
- **Oceana** : propose des spécialités de fruits de mer et accueille de 18h30 à 22h30*.
- **Seaside Grill** : ouvert pour le déjeuner sous forme de buffet de 12h30 à 16h30*; et pour le dîner de 18h30 à 22h30* (à la carte).
- **Bordeaux** : cuisine française pour les dîners de 18h30 à 22h30*(adultes uniquement).
- **Coco Café** : propose café et snacks, ouvert de 6h30 à 22h00*.

Plusieurs bars répartis dans l'hôtel sont à votre disposition :

- **The Rendez-vous** : bar du lobby ouvert de 11h00 à 23h00*.
- **Barracuda Bar** : bar à cocktails ouvert de 11h00 à 18h00*.
- **Desires** : discothèque de 23h00 à 1h00*.
- **Manatees Bar** : bar de la piscine ouvert de 10h00 à 18h00*.

* Les horaires sont communiqués à titre indicatif.

À noter : Dress code obligatoire pour les restaurants à la carte : pantalons longs, t-shirts à manches et chaussures fermées.

SPORTS ET LOISIRS : vous pourrez vous détendre dans 3 piscines dont une à débordement pour tous, piscine pour enfants. Des espaces ombragés sont aménagés autour de la piscine avec des chaises longues.

Pour les sportifs, plusieurs activités sont proposées en journée : centre fitness, beach-volley, ping-pong, baseball, tir à l'arc, yoga, kayak, aquagym, mini-golf, sortie. Des animations nocturnes avec soirées à thèmes, spectacles et discothèque seront aussi prévues.

Pour votre bien-être, le Dreams Spa by Pevonia® (avec supplément) propose une large gamme de soins corporels, massages, sauna, bain à remous, salon de beauté et de coiffure.





JOUR 9 : PLAYA BONITA – PANAMA CITY → RETOUR EN FRANCE

 Petit-déjeuner et déjeuner à l'hôtel.

Late check-out (vos chambres seront disponibles jusqu'à votre transfert pour l'aéroport de Panama City).

Selon votre horaire de convocation, transfert en direction de l'aéroport de Panama City (*selon les rotations aériennes, le retour pourra se faire de l'aéroport de Liberia*).

Assistance aux formalités d'enregistrement.

21h20 : envol à destination de Paris CDG à bord de la compagnie aérienne régulière Air France (*horaires communiqués à titre indicatif, susceptibles d'être modifiés pour 2024*).

Prestations et nuit à bord.

JOUR 10 : → ARRIVÉE EN FRANCE

13h40 : arrivée à l'aéroport de Paris CDG.

Correspondance avec les aéroports de province.

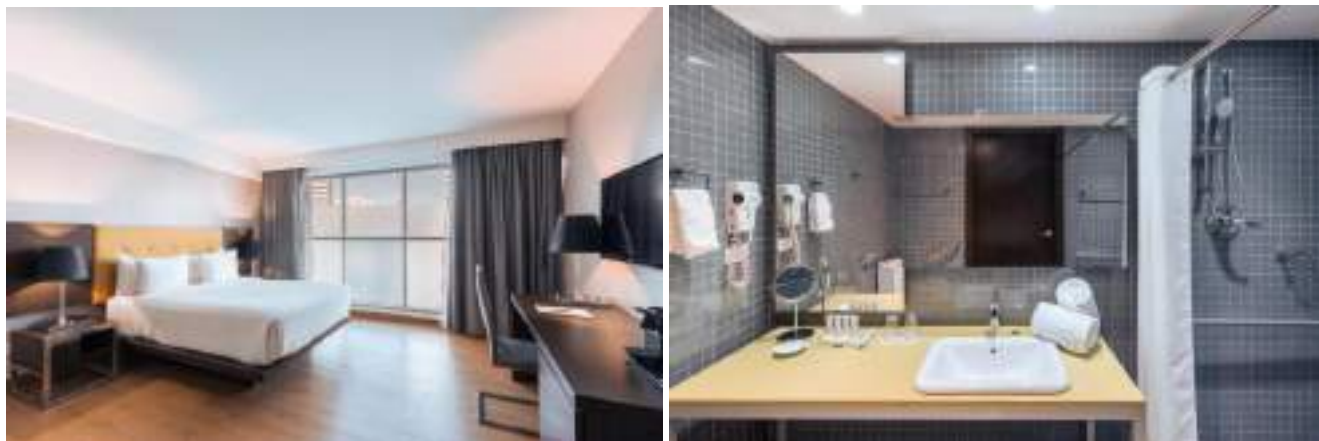
FIN DE NOS SERVICES

*Le déroulement de nos circuits est donné à titre indicatif. Nos programmes sont susceptibles de modification en raison d'impératifs indépendants de notre volonté. Cependant les prestations prévues seront respectées, sauf cas de force majeure.

NOTRE SÉLECTION D'HÉBERGEMENTS – OU SIMILAIRE

4 NUITS : PANAMA CITY – HOTEL EXE ORIENTAL PANAMA ★★★★★NL

<https://www.eurostarshotels.com/exe-oriental-panama.html>



4 NUITS : PLAYA BONITA – HOTEL DREAMS PLAYA BONITA PANAMA ★★★★★NL

<https://www.hyattinclusivecollection.com/en/resorts-hotels/dreams/panama/playa-bonita-panama/>



Normes locales, liste non contractuelle, donnée à titre indicatif, susceptible d'être modifiée par des hébergements similaires.



FORMALITÉS SANITAIRES ET DOUANIÈRES

**LES FORMALITÉS D'ENTRÉES SONT SOUS RESERVES DE
MODIFICATIONS/ACTUALISATIONS**

Formalités douanières :

Conformément à la loi panaméenne, la validité du passeport d'un ressortissant étranger doit couvrir une période de trois mois à la date d'arrivée au Panama. Cependant, une durée de validité de 6 mois est vivement conseillée, car parfois exigée par les services de migration.

Présentation, à l'entrée sur le territoire panaméen, d'un billet d'avion retour ainsi qu'une solvabilité financière d'un minimum de 500 dollars, ou son équivalent en carte de crédit, référence bancaire ou chèques de voyage.

Formalités sanitaires :

La vaccination antiamarile (fièvre jaune) est par ailleurs exigée pour les voyageurs en provenance des pays où elle est endémique.

Il est recommandé d'être à jour des vaccinations diphtérie-tétanos-poliomyélite (DTP) et rougeole-oreillons-rubéole (ROR).

En fonction des conditions locales de voyage, les vaccinations contre la fièvre typhoïde et les hépatites virales A et B peuvent être recommandées.

*Pour plus d'informations, veuillez consulter le site France Diplomatie :
<https://www.diplomatie.gouv.fr/fr/conseils-aux-voyageurs/>*

CONDITIONS DE VOYAGE

Prix par personne sur la base d'une chambre double / à partager : 3 500 eur

Supplément chambre individuelle : 778 eur (attention en nombre limité)

Durée 10 jours / 08 nuits

Du 11 au 20 décembre 2024

Base : 30 participants

CE PRIX COMPREND :

- Le transport aérien Paris / Panama City / Paris sur vols réguliers Air France.
- Les taxes aéroport : 350€ par personne à ce jour, pouvant être modifiées sans préavis.
- L'accueil à l'aéroport de Panama City.
- Les transferts aéroport / hôtel / aéroport.
- Le port des bagages dans les aéroports et les établissements hôteliers.
- Le transport en véhicule climatisé.
- Les services d'une guide-accompagnateur panaméen, diplômé d'état, parlant français, durant toute la durée du circuit.
- Les taxes et services hôteliers.
- Les visites, entrées et excursions mentionnées dans le programme.
- L'hébergement dans les hôtels mentionnés au programme en chambre double/twin.
- La pension complète du dîner du J1 au déjeuner du J09.
- L'eau à tous les repas et dans l'autocar.
- La formule All Inclusive à votre hôtel à Playa Bonita.
- Les assurances annulation, assistance, rapatriement, bagages.

CE PRIX NE COMPREND PAS :

- Les repas et boissons autres que ceux mentionnés dans le programme.
- Les dépenses personnelles.
- Les pourboires aux guides et aux chauffeurs : 2USD / personne / jour pour le guide et 1USD / personne / jour pour le conducteur.
- Les pré et post acheminement des villes de province : +190€ / personne.
- Supplément chambre individuelle : + 778 € / personne (en nombre limité et selon disponibilité).
- D'une manière générale, tout ce qui n'est pas mentionné dans le programme et dans la rubrique « nos prix comprennent ».
- La formation Orion Santé (à régler directement à l'organisme de formation).

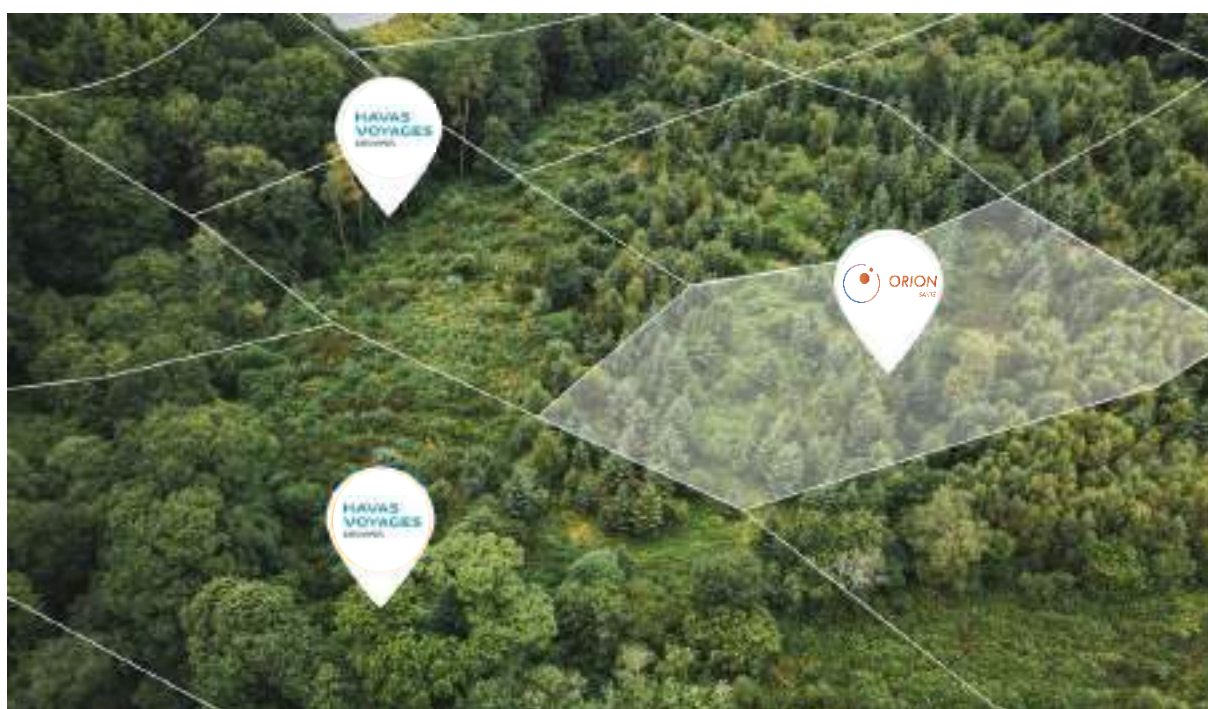
Ce devis a été établi le 23 novembre 2023 selon les conditions économiques en vigueur à ce jour. Il reste sous réserve d'augmentation de la part de nos prestataires de services, de la fluctuation du taux de change et de l'augmentation du coût du pétrole.

Descriptif et photos non contractuelles, donnés à titre indicatif, susceptibles d'être modifiés par l'hôtelier sans préavis. Ce devis a été établi le 23 novembre 2023 selon les conditions économiques en vigueur à ce jour. Il reste sous réserve d'augmentation de la part de nos prestataires de services, de la fluctuation du taux de change et de l'augmentation du coût du pétrole.

Notre engagement pour un monde meilleur Agissez positivement sur le réchauffement climatique

Orion Santé en partenariat avec Havas Voyages Groupes & EcoTree s'engage à planter et gérer durablement **1 arbre par voyageur**.

En investissant dans les puits de carbone naturels que sont les forêts.



www.greenuptravel.eco.fr

LE PANAMA

QUAND PARTIR ?



DECALAGE HORAIRE



INFORMATIONS PRATIQUES



La cuisine panaméenne met à l'honneur les produits de la mer. Ainsi, comme dans d'autres pays de la région, le ceviche y est courant. Il s'agit d'un plat à base de poisson cru, agrémenté d'agrumes et de piment qui permettent de le « cuire » légèrement. Si vous vous rendez au Panama, vous pourrez aussi savourer du pescado frito, du poisson frit. On le mange avec des bananes plantains, du riz, des légumes. Cependant, le plat panaméen par excellence est le gallo pinto, plat simple qui associe riz et haricots. Le sancocho, une soupe à base de poulet et de légumes, est également commun, tout

comme la ropa vieja. La ropa vieja est une sorte de ragoût préparé avec de la viande, des tomates, de l'oignon, de l'ail. On l'accompagne de bananes plantains et de riz.

Souvenirs & Cadeaux : des objets artisanaux en bois, les masques Boruca, du rhum, Céramiques, poteries, épices...

Le balboa (PAB) et le dollar américain (USD) sont les deux monnaies officielles du Panama.	Il faudra vous munir d'un adaptateur électrique .	Le temps de vol depuis Paris est de 11h30 environ.	L'espagnol est la langue officielle.	Le pourboire environ 2USD par personne et par jour pour le guide et 1USD par personne et par jour pour le chauffeur.



HAVAS VOYAGES
GROUPES



ORION
SANTÉ

Nous restons à votre disposition
pour vous apporter nos conseils
et rendre votre voyage inoubliable.

VOS CONTACTS

Valérie DUCASSE & Vanessa PARIS

SERVICE GROUPES TOULOUSE

T. : 05 34 51 18 40 - E. : blagnac@havasvoyages-groupes.fr

Immeuble Centreda - 4, avenue Didier Daurat - 31700 Blagnac